

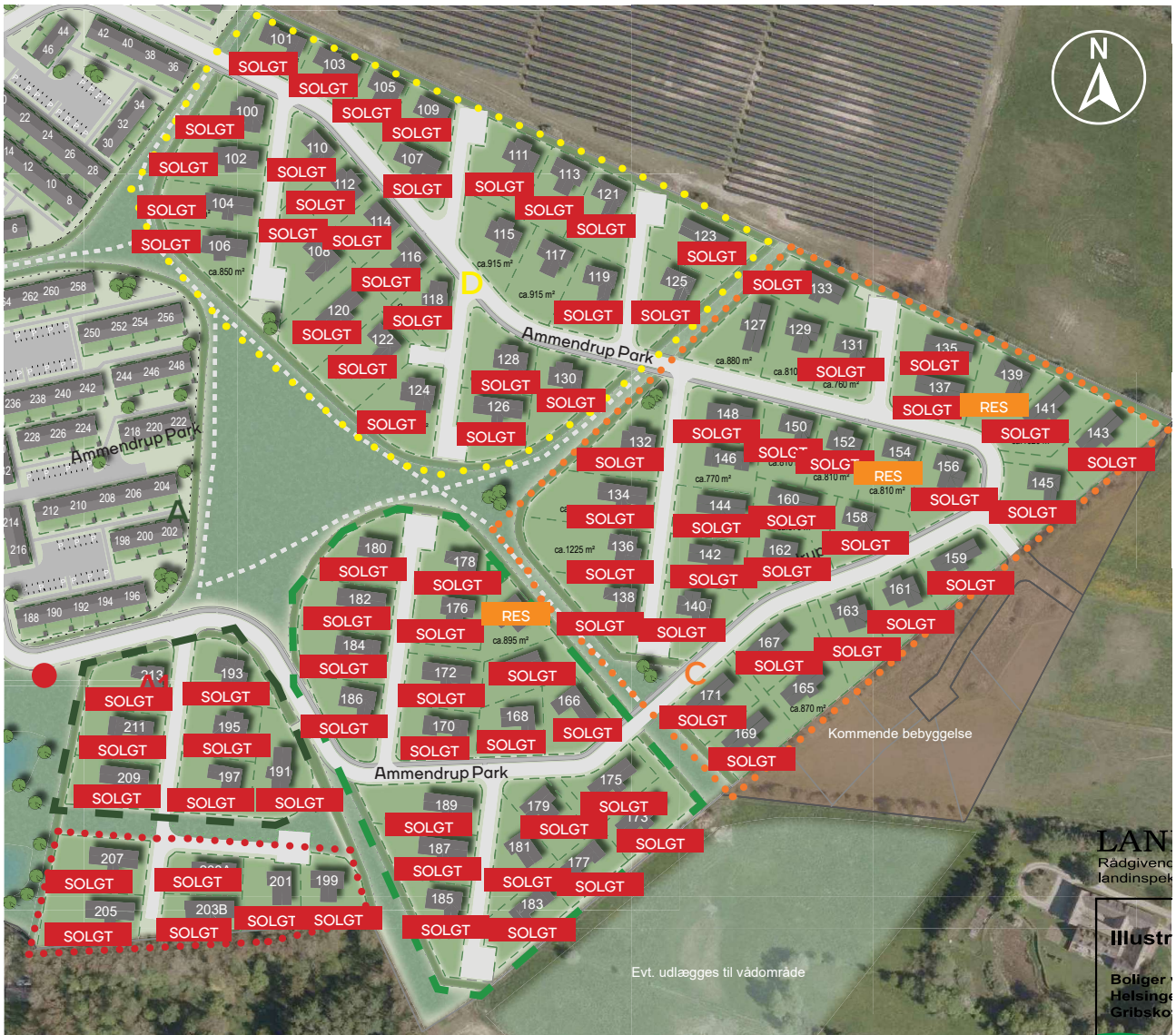
Ammendrup Park, Helsinge








Store byggegrunde i naturskønne omgivelser



Modelfoto

Ammendrup Park, 3200 Helsingør



-  Inspiration til placering af hus, men ikke et krav
-  Område A
-  Område B
-  Område C
-  Område D
-  Område A1
-  Transformestation

Ammendrup Park

Priser & grundstørrelser

Område A

Husnr.	Ca. grundstr. m ²	Pris kr.	Status
213	895	-	SOLGT
211	850	-	SOLGT
209	840	-	SOLGT
193	870	-	SOLGT
195	835	-	SOLGT
197	855	-	SOLGT
191	1.010	-	SOLGT

Område B

Husnr.	Ca. grundstr. m ²	Pris kr.	Status
180	915	-	SOLGT
182	885	-	SOLGT
184	870	-	SOLGT
186	860	-	SOLGT
178	865	-	SOLGT
176	800	-	SOLGT
174	895	1.400.000	RES
172	805	-	SOLGT
164	945	-	SOLGT
170	815	-	SOLGT
168	780	-	SOLGT
166	805	-	SOLGT
189	1.075	-	SOLGT
187	915	-	SOLGT
185	810	-	SOLGT
181	810	-	SOLGT
179	745	-	SOLGT
175	740	-	SOLGT
183	780	-	SOLGT
177	825	-	SOLGT
173	900	-	SOLGT

Tilslutningsbidrag til kloak, el og vand er inkluderet i grundprisen. Vi gør opmærksom på, at der er byggepligt på grunden. Der henvises til købsaftalen.

Ammendrup Park

Priser & grundstørrelser

Område C

Husnr.	Ca. grundstr. m ²	Pris kr.	Status
127	884	1.250.000	LEDIG
129	810	1.200.000	LEDIG
131	762	-	SOLGT
132	1.029	-	SOLGT
133	869	-	SOLGT
134	1.178	-	SOLGT
135	820	-	SOLGT
136	1.228	-	SOLGT
137	758	-	SOLGT
138	831	1.450.000	SOLGT
139	892	1.350.000	RES
140	879	-	SOLGT
141	1.022	-	SOLGT
142	777	-	SOLGT
143	1.134	-	SOLGT
144	775	-	SOLGT
145	920	-	SOLGT
146	772	1.250.000	LEDIG
148	763	-	SOLGT
150	814	-	SOLGT
152	810	-	SOLGT
154	810	1.300.000	RES
156	894	-	SOLGT
158	802	-	SOLGT
159	834	-	SOLGT
160	874	-	SOLGT
161	808	-	SOLGT
162	792	-	SOLGT
163	856	-	SOLGT
165	871	1.300.000	LEDIG
167	860	-	SOLGT
169	907	-	SOLGT
171	780	-	SOLGT

Område A1

Husnr.	Ca. grundstr. m ²	Pris kr.	Status
207	1.055	-	SOLGT
205	1.050	1.600.000	SOLGT
203A	624	-	SOLGT
203B	655	-	Ikke til salg
201	815	-	SOLGT
199	825	-	SOLGT

Tilslutningsbidrag til kloak, el og vand er inkluderet i grundprisen. Vi gør opmærksom på, at der er byggepligt på grunden. Der henvises til købsaftalen.

Priser er inkl. moms. Der tages forbehold for trykfejl og ændringer uden varsel.

Revideret pr. 01.11.2024

Side 4 af 5

Ammendrup Park

Priser & grundstørrelser

Område D

Husnr.	Ca. grundstr. m ²	Pris kr.	Status
100	796 m ²	-	SOLGT
101	610 m ²	-	SOLGT
102	860 m ²	-	SOLGT
103	627 m ²	-	SOLGT
104	851 m ²	-	SOLGT
105	630 m ²	-	SOLGT
106	852 m ²	-	SOLGT
107	664 m ²	-	SOLGT
108	1.035 m ²	-	SOLGT
109	617 m ²	-	SOLGT
110	660 m ²	-	SOLGT
111	911 m ²	-	SOLGT
112	638 m ²	-	SOLGT
113	917 m ²	-	SOLGT
114	638 m ²	-	SOLGT
115	918 m ²	1.500.000	LEDIG
116	638 m ²	-	SOLGT
117	916 m ²	1.550.000	LEDIG
118	647 m ²	-	SOLGT
119	902 m ²	-	SOLGT
120	1.328 m ²	-	SOLGT
121	892 m ²	-	SOLGT
122	1.013 m ²	-	SOLGT
123	1.021 m ²	-	SOLGT
124	1.071 m ²	-	SOLGT
125	892 m ²	-	SOLGT
126	872 m ²	-	SOLGT
128	925 m ²	-	SOLGT
130	1.014 m ²	-	SOLGT

Tilslutningsbidrag til kloak, el og vand er inkluderet i grundprisen.